



Légende :

Niveau de contraintes

**1** Zones d'interdictions

**2** Zones de contraintes faibles

**3** Zones sans contrainte spécifique

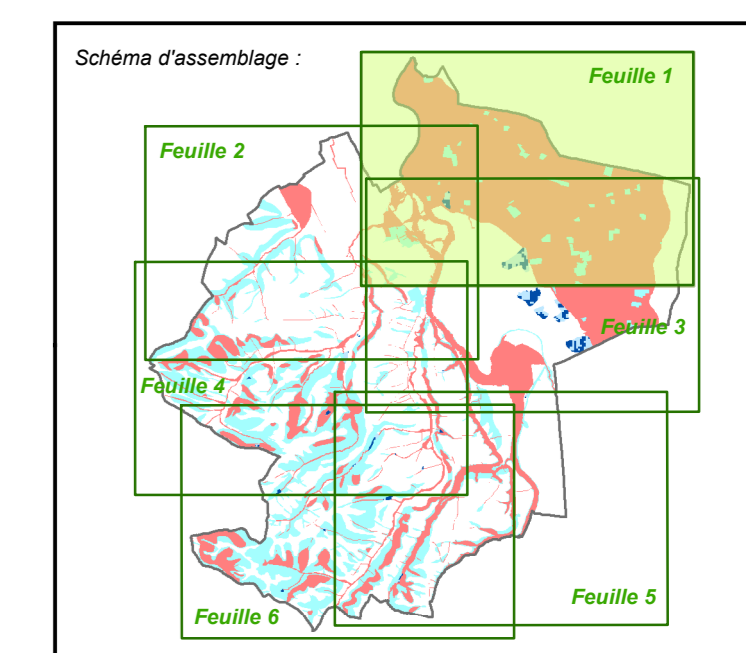
Nature du risque

- P** : chutes de pierres
- G** : glissements de terrain
- T** : crues de torrents
- V** : ruissellements et ruisseaux torrentiels
- V** : ruissellements et ruisseaux sur versant
- I** : inondations du réseau hydraulique principal

Pour le ruissellement sur versant de type phénomène généralisé, voir encart au 1/30 000 (feuille 5)



Bassins, plans d'eau, réservoirs d'eau



Etabli en : Juillet 2023  
Approuvé le :



Réalisation et édition : Alp'Géorisques

Echelle : 1/5 000

